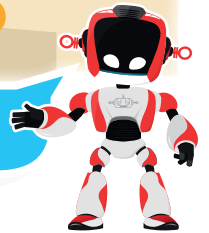




Mostremos nuestras habilidades como diseñadores gráficos.
¡Hagamos un fotomontaje!



Nuestra meta



En esta experiencia aprenderemos a realizar un fotomontaje en el programa Gimp.

¿Cómo lo haremos?

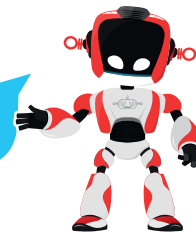


- 1 A partir de una lectura estudiaremos la importancia de las capas en la construcción de imágenes digitales.
- 2 Con una lectura y un tutorial virtual conoceremos el proceso para realizar fotomontajes en Gimp.
- 3 Con un reto en el aula construiremos nuestro primer fotomontaje.
- 4 Desarrollando varias actividades demostraremos lo aprendido en la experiencia.

Planifiquemos



Momento	Actividad	Recurso	Tiempo
Inicio experiencia 10	Nuestra meta, ¿Cómo lo haremos?	Libro	10 min
Activando presaberes	Lectura: "Las capas"	Libro	10 min
Aprendamos haciendo	Lectura: "Montajes en Gimp"	Libro	10 min
	Tutorial virtual: "Así se hace un fotomontaje"	Virtualtek: Tutorial código 8-10-01	10 min
Manos a la obra	Reto: "Mi primer fotomontaje"	Computador, Recurso "imágenes.zip" código 8-10-02	35 min
¿Qué aprendí?	Evaluación	Libro	10 min
¿Qué logré?	Autoevaluación	Libro	5 min
Soy creativo	Practica	Computador	Flexible
Para reforzar	Visita virtual	Virtualtek	Flexible



Ten el
valor de

Compartir producciones que fomenten la creatividad
y el gusto por el aprendizaje.

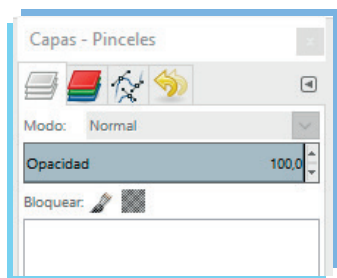
Activando
presaberes



Las capas

El uso de las **capas** es fundamental en la **construcción** de **gráficos** en cualquier software especialista en este tipo de trabajo. Las capas se **comparan** con **hojas transparentes**, unas **encima** de otras, que en conjunto forman una **imagen**. Cada capa tiene sus **características** y efectos determinados.

La aplicación de un estilo de capa facilita la **adición** de **efectos** especiales como **sombras** paralelas o algún tipo de **resplandor** a cada elemento que forme parte de la imagen completa.



El uso de capas dentro del **editor gráfico** es sinónimo de **orden** ya que facilita el trabajo en **composiciones** que tengan varios elementos. Se recomienda asignar un nombre de identificación a cada una de ellas, para facilitar su búsqueda en trabajos que usen varias de manera simultánea.

Existen capas que por su contenido nos permiten ver lo que hay debajo de ella. Sin embargo, esto no ocurre con todas y para ello existe la posibilidad de manipular ciertas **propiedades** particulares.

En el editor gráfico **Gimp** podemos acceder a la ventana capas pulsando la combinación de teclas: **Ctrl+L**

Aprendamos
haciendo



Montajes en Gimp

Cuando hablamos de **fotomontaje** nos referimos a un **procedimiento** que nos permite **producir** una ilustración a partir de la **composición** de otras. Generalmente se trabaja a partir de una imagen original a la que se añaden o suprimen otras imágenes o **efectos** suministrados por el software que se utilice.

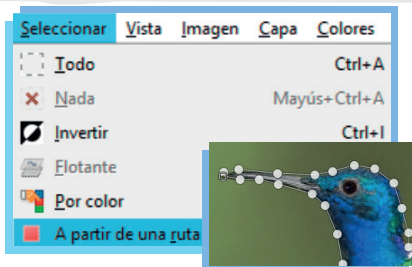
Gimp es uno de los mejores **programas** dedicados a la **edición** de **imagen** y uno de los más completos para la realización fotomontajes. La siguiente es una manera sencilla de realizar un fotomontaje en Gimp a partir del uso de la **herramienta de rutas**.





¿Sabías que?

La opacidad es el control de transparencia de la capa, 100% es igual a 0% de transparencia.

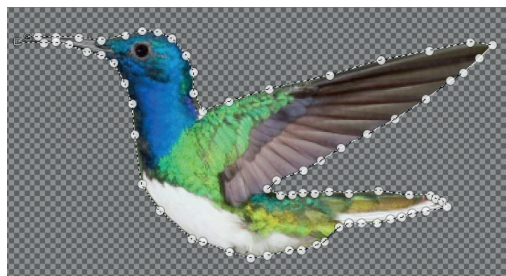
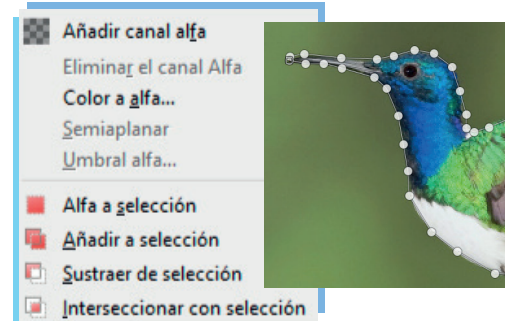


1 Abrimos la **imagen** inicial para dar inicio a la realización del montaje. La combinación de las teclas CTRL + O permite ir directamente a las carpetas.

2 Se empieza el **trazado** del borde de la imagen usando la **herramienta de rutas**. La **precisión** en este proceso es fundamental para que el montaje sea más real.

3 Se procede ahora a **seleccionar** el **área** que ha sido trazada: para esto, vamos al menú "seleccionar" y damos clic en la opción "**A partir de una ruta**".

4 Vamos ahora a la ventana capas, abrimos la opción "**dialogo de rutas**" y agregamos la **selección de la ruta**.



Este mismo proceso se puede realizar también pulsando simultáneamente SHIF + V.

5 Recortamos ahora el área seleccionada: menú **capa/transparencia/añadir canal alfa**.

6 Vamos ahora al menú "seleccionar" y pulsamos "**invertir**". Luego se pulsa la tecla SUPR.

7 De esta forma hemos logrado extraer la imagen de su fondo original. Para quitar la selección pulsa **CTRL + SHIF + A**

8 Abrimos ahora la imagen que queremos para el nuevo fondo:

9 Activamos la ventana de la imagen1

10 Damos clic en copiar. Pasamos a la imagen 2 y damos clic en pegar. Las herramientas de **escalado y rotación** nos permitirán modificar el tamaño y la posición de la imagen.

Hemos creado un sencillo fotomontaje a partir del uso de poderosas herramientas.



- Visita tu aula virtual y mejorar tu aprendizaje en la creación de un fotomontaje con el tutorial "Así se hace un fotomontaje" código: 8-10-01.

Para no olvidar

Los fotomontajes sirven para obtener imágenes que no se podrían capturar con una foto natural.



Manos a la obra 

Reto: "Mi primer fotomontaje"

Usando las imágenes "araña.jpg" y "zapatos.jpg" que se encuentran en la carpeta **imagenes.zip**:

Realiza una composición similar a la que se observa en la siguiente imagen utilizando los pasos que se citan a continuación:



- Ubica la imagen de la araña sobre los zapatos.
- Coloca, redimensiona y orienta la capa con la araña para superponerla a la zona de los zapatos.
- Crea una **máscara** para que la capa de la araña se vea sobre los zapatos.
- Aplica el modo de combinación **multiplicar** a la capa de la araña.
- Ajusta el color de la capa de la araña con la **herramienta Curvas**.
- Agrega otros dos elementos para hacer este montaje más llamativo. Puedes incluir el cambio del **fondo**.
- Guarda el resultado final en formato .jpg con el nombre montaje.

¿Qué aprendí?



Completo las siguientes frases:

- 1 Un _____ se refiere al procedimiento que nos permite producir una ilustración a partir de la composición de otras.
- 2 Esta combinación de teclas nos permiten abrir directamente un archivo:_____
- 3 El trazado del borde de la imagen puede realizarse usando la _____.
- 4 La combinación de teclas _____ me permite seleccionar el área trazada de una imagen.
- 5 Las herramientas _____ y _____ me permiten modificar el tamaño y la posición de la imagen.

Experiencia 10

¿Sabías que?

El fotógrafo inglés Henry Peach Robinson (1830–1901) es considerado el primero en realizar la técnica del fotomontaje.

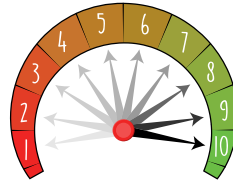


¿Qué logré?

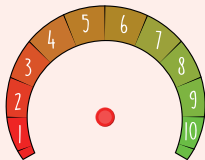


★ Dibuja la aguja del medidor en el nivel que consideres fue tu desempeño en esta experiencia.

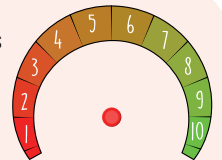
- 7-10: sé hacerlo fácilmente
- 4-6: hago pero se me dificulta
- 1-3: necesito ayuda para lograrlo



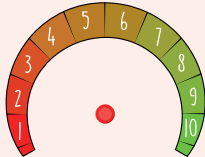
★ Identifico la ventana capas dentro del editor gráfico Gimp y su funcionalidad.



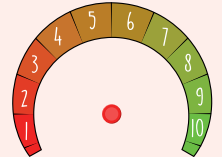
★ Utilizo correctamente los elementos presentes en la ventana capas.



★ Creo un fotomontaje a partir de los conocimientos adquiridos en el uso del programa Gimp.

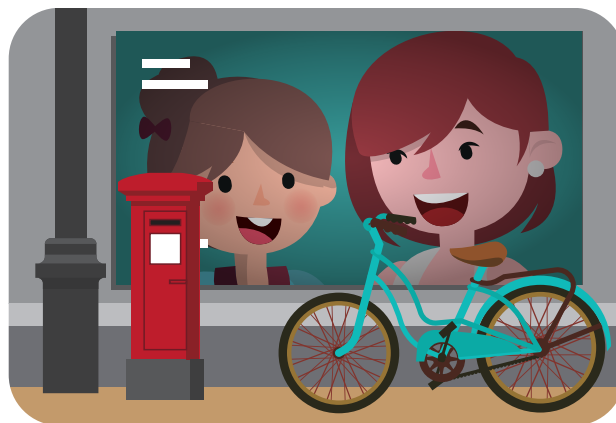


★ Muestro interés y creatividad en el desarrollo de los ejercicios propuestos en clase.



Soy creativo 

Realiza un fotomontaje con fotos familiares. Muestra el resultado a tu familia y amigos.



Para reforzar 

- Visita tu aula virtual y aprovecha los recursos que se encuentran en la sección "Para reforzar".



