



Ordenar nuestros datos es importante para un mejor análisis de la información y con ayuda de la ficha Datos podemos lograrlo.

### Nuestra meta



En esta experiencia conoceremos las herramientas y forma de uso de las herramientas que forman parte de la ficha Datos del programa Excel.

### ¿Cómo lo haremos?

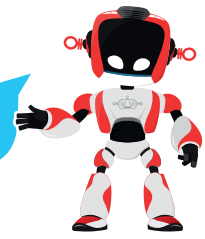


- 1 Con una lectura estudiaremos la importancia del programa Excel para el manejo de la información.
- 2 Siguiendo un texto conoceremos las herramientas de la ficha Datos del programa Excel.
- 3 A través de un tutorial virtual aprenderemos el proceso para analizar un grupo de datos.
- 4 Por medio de varias actividades demostraremos lo aprendido en la experiencia.

### Planifiquemos



Momento	Actividad	Recurso	Tiempo
Inicio experiencia 7	Nuestra meta, ¿Cómo lo haremos?	Libro	10 min
Activando presaberes	Lectura: "Gráficos estadísticos"	Libro	10 min
Aprendamos haciendo	Lectura: "Combinando correspondencia"	Libro	10 min
	Tutorial: "Un recorrido por la ficha datos"	Virtualtek: Tutorial código 8-07-01	10 min
Manos a la obra	Reto: "Ayudando a Marta"	Recurso código 8-07-02	35 min
¿Qué aprendí?	Evaluación	Libro	10 min
¿Qué logré?	Autoevaluación	Libro	5 min
Soy creativo	Practica	Computador	Flexible
Para reforzar	Visita virtual	Virtualtek	Flexible



Ten el valor de

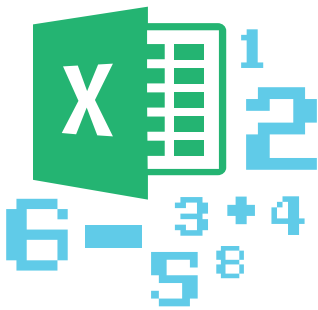
Ahorrar registrando tus gastos del día a día.

Activando presaberes



## Excel: una potente herramienta

Excel es la **hoja de cálculo** más utilizada a nivel mundial y son muchas las empresas que emplean esta **herramienta**, por su **fácil manejo** y **versatilidad**, para el **análisis de datos**. Por tal razón, este software está involucrado en la mayoría de **procesos empresariales** y quienes conocen de los innumerables usos del programa tienen una ventaja competitiva sobre los demás.



En **Excel** no solo se crean **hojas de cálculo** para llevar cuentas o balances con operaciones sencillas, sino que además brinda la posibilidad de crear **aplicaciones robustas**, **importar**, **filtrar**, **validar**, **quitar duplicados**, **ordenar** la información, por mencionar algunas funciones del programa.

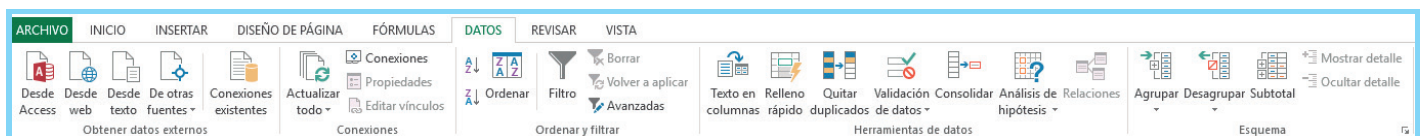
Aprendamos haciendo



## Conociendo la ficha datos

Una de las fichas con las que cuenta el programa **Excel** es la **ficha datos** y se encuentra integrada por los grupos: Obtener datos externos, Conexiones, Ordenar y filtrar, Herramientas de datos y Esquema.

El **grupo Obtener datos externos** permite analizar de manera periódica datos que provienen de otras fuentes sin necesidad de trasladar la información de manera manual, evitando así errores al momento de realizar operaciones de copiado desde otro programa.



¿Sabías que?

Las celdas de una hoja en Excel están listas para recibir cualquier tipo de dato, ya sea texto, número, fecha u hora.



El grupo **Conexiones** facilita la creación y edición de las conexiones a orígenes de datos externos almacenados en un libro o archivo de conexión.



El grupo **Ordenar y filtrar** permite cambiar el orden de los datos, filtrar un rango de celdas o una tabla para trabajar con un conjunto específico de datos. Las tareas de ordenación y filtrado de datos pueden ser realizadas a través de diferentes criterios.

El grupo **Herramientas** de datos está formado por herramientas que permiten analizar, consolidar, validar y quitar elementos contenidos en las hojas de cálculo.

El grupo **Esquema** permite agrupar y resumir una lista de datos, especialmente cuando los datos de la hoja de cálculo son extensos y se quiere crear un reporte que muestre un resumen de los subtotales de cada categoría de datos. Con la utilización de esquemas se puede expandir o contraer la apariencia de una hoja de cálculo y así observar la información con más o menos detalle.

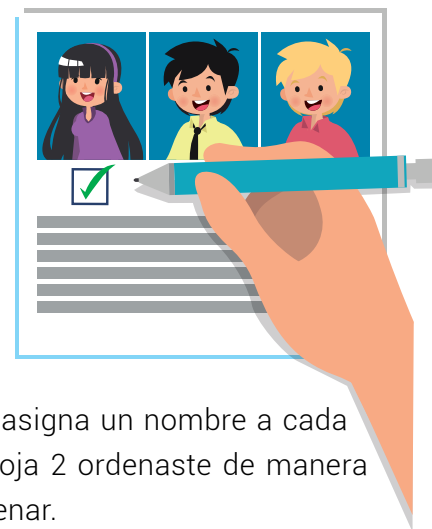


- Visita tu aula virtual y aprende más con el tutorial "Un recorrido por la ficha datos" código: 8-07-01.

Manos a la obra 

## Reto: "Ayudando a Marta"

Para resolver este reto debes ingresar a tu aula virtual, descargar el recurso "Ayudando a Marta" código 8-07-02 y seguir las instrucciones que se encuentran en el documento.

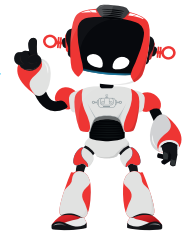


**Registra los resultados** de cada ejercicio **en una hoja diferente en Excel** y asigna un nombre a cada una, teniendo en cuenta la herramienta utilizada. Por ejemplo: si en la hoja 2 ordenaste de manera ascendente la información entonces cambia el nombre de la hoja por Ordenar.

**Nota:** Guarda constantemente los cambios realizados en el documento creado para evitar la pérdida de tu trabajo.

Para no olvidar

Una de las herramientas más utilizadas cuando se trabaja con bases de datos en Excel es la opción Filtro.



¿Qué aprendí?



Selecciona la respuesta correcta:

1 Para encontrar las conexiones existentes con otras fuentes de datos puedes pulsar el botón:

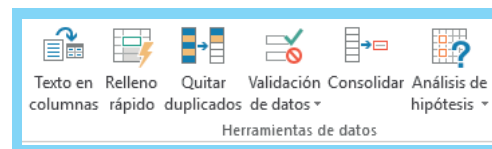
- a. Conexiones que se encuentra en el grupo Conexiones.
- b. Conexiones que se encuentra en el grupo Esquema.
- c. Propiedades que se encuentra en el grupo Conexiones.
- d. Conexiones existentes que se encuentra en el grupo Obtener datos externos.

2 Las listas de validación de datos en Excel permiten:

- a. Evitar que un usuario introduzca cadenas de texto con errores.
- b. Elegir una opción dentro de un listado de opciones.
- c. a y b son correctas.
- d. a y b son incorrectas.

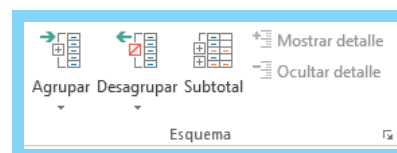
3 Estas herramientas forman parte del grupo:

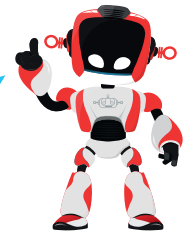
- a. Conexiones.
- b. Esquema.
- c. Herramientas de datos.
- d. Ordenar y filtrar.



4 Estas herramientas forman parte del grupo:

- a. Conexiones.
- b. Esquema.
- c. Herramientas de datos.
- d. Ordenar y filtrar.





Para no olvidar

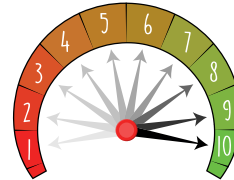
La ficha Datos está formada por los grupos: Obtener datos externos, Conexiones, Ordenar y filtrar, Herramientas de datos y Esquema.

¿Qué logré?

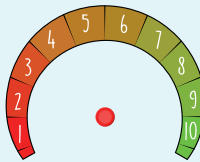


★ Dibuja la aguja del medidor en el nivel que consideres fue tu desempeño en esta experiencia.

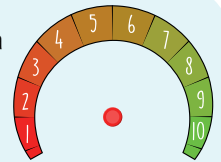
- 7-10: sé hacerlo fácilmente
- 4-6: hago pero se me dificulta
- 1-3: necesito ayuda para lograrlo



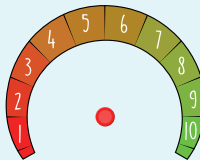
★ Conozco la importancia del programa Excel para el manejo de la información.



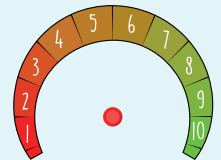
★ Identifico los grupos que forman la ficha Datos del programa Excel.



★ Utilizo las herramientas de la ficha datos en la hoja de cálculo.



★ Desarrollo las actividades asignadas de manera ordenada.



Soy creativo



Comparte con tus **familiares** lo aprendido en la experiencia. Explícales la importancia de las **herramientas** que forman parte de la **ficha Datos** del programa **Excel** y lo útil que resultan para realizar el **análisis de la información**. Realiza un ejemplo para que ellos comprendan el funcionamiento de las herramientas más utilizadas de esta ficha: **filtrar y ordenar**.



Para reforzar



• Visita tu aula virtual y aprovecha los recursos que se encuentran en la sección "Para reforzar".



