



Dale vida a tus textos, inserta imágenes, videos y algo más.
¡Acompáñame y aprende cómo hacerlo!



Nuestra meta

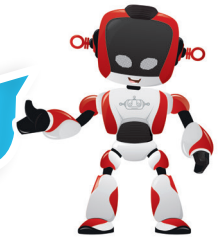
En esta experiencia enfocaremos nuestro aprendizaje en las utilidades principales que ofrece la ficha "insertar" de la cinta de opciones del programa Word.

¿Cómo lo haremos?

- 1 Retomaremos el concepto de procesador de texto y las bondades del programa Word a través de una lectura.
- 2 Un tutorial virtual nos mostrará los grupos que posee la pestaña "Insertar" para tratar de manera general la funcionalidad de algunos de ellos.
- 3 Un reto en el aula nos dará indicaciones para aplicar y mostrar lo aprendido con respecto al uso de las opciones de la pestaña "Insertar".
- 4 Demostraremos los conocimientos adquiridos durante el desarrollo de la experiencia por medio del desarrollo de varias actividades.

Planifiquemos

Momento	Actividad	Recurso	Tiempo
Inicio experiencia 11	Nuestra meta, ¿Cómo lo haremos?	Libro	15 min
Activando presaberes	Lectura: "Las ventajas de usar Word"	Libro	10 min
Aprendamos haciendo	Lectura: "Un documento enriquecido"	Libro	15 min
	Tutorial Virtual: "Un mensaje más completo - Parte 1"	Virtualtek: Tutorial código 6-11-01	5 min
	Tutorial Virtual: "Un mensaje más completo - Parte 2"	Virtualtek: Tutorial código 6-11-02	5 min
Manos a la obra	Reto: "Un escrito más profesional"	Virtualtek: Recurso código 6-11-03 y recurso código 6-11-04	25 min
¿Qué aprendí?	Evaluación	Libro	10 min
¿Qué logré?	Autoevaluación	Libro	5 min
Soy creativo	Práctica	Computador	Flexible
Para reforzar	Visita virtual	Virtualtek	Flexible



Ten el valor de

Realizar tus trabajos con responsabilidad y compromiso.

Activando presaberes



Las ventajas de usar Word

Los **procesadores de texto** se han convertido en herramientas fundamentales a la hora de escribir informes, cartas, trabajos, anotaciones, tarjetas, entre otros. Cuando estamos en el colegio y nos asignan realizar un taller de manera escrita, es muy probable que lo desarrollemos en nuestro computador a través de **un programa especializado** para la construcción de documentos, por lo general utilizamos **Word**.



A través del procesador de texto **Word** tenemos la posibilidad de crear nuestros escritos de una manera profesional. Un archivo creado en este programa tiene la posibilidad de estar enriquecido con diferentes objetos como imágenes, tablas, gráficos, videos, ecuaciones, texto decorativo y otros elementos más que hacen que el documento trabajado sea de alta calidad.

Word hace parte de una **suite ofimática** (conjunto de programas) llamada **Microsoft Office**, formada por **aplicaciones** muy conocidas como es el caso de **PowerPoint, Excel y Access**. La última versión de la suite es **Microsoft Office 2016**.

Aprendamos haciendo



Un documento enriquecido

Cuando nos hablan de **Word** nos creemos unos expertos, porque ya hemos trabajado el **programa**. Sin embargo, utilizarlo va más allá de escribir un texto, agregar un título, cambiar el color y/o tamaño de la fuente. Esto únicamente forma parte de un pequeño porcentaje de las maravillas que podremos lograr con **Word**.

No existe nada más agradable que un documento enriquecido con **fotografías, gráficos, videos** o cualquier otro elemento que permita **apoyar el contenido** con material más **visual**. Para lograrlo, podemos hacer uso de los comandos que se encuentran en la ficha **"Insertar"** del procesador de texto **Word**.



La **Ficha Insertar** contiene **diferentes grupos** de opciones y cada uno de ellos está formado por un conjunto de variadas herramientas.

Si queremos agregar una nueva página en nuestro documento, saltar a otras páginas o incluso crear una interesante hoja de portada para el trabajo, simplemente buscamos el grupo Páginas.

¿Sabías que?

Cuando Word subraya una palabra de rojo es porque posiblemente está mal escrita y si subraya de color verde la oración está mal redactada.



Para presentar una información de manera organizada, podemos insertar **tablas** que faciliten la visualización de la misma dentro del documento. Esto lo logramos a través del **grupo Tablas**.

Si en vez de textos simples y corrientes queremos algo más ilustrado, podemos dirigirnos al **grupo Ilustraciones**, en donde se encuentran los comandos para insertar imágenes almacenadas en el computador, imágenes de Internet, formas, SmartArt, gráficos estadísticos y capturas de pantalla.



Sin embargo, lo que hemos mencionado no ha sido tan interesante como lo que viene a continuación. ¿Imaginaron ustedes que dentro de un procesador de texto como **Word** pudieran encontrar una tienda de aplicaciones similar a **Google Play o App Store**?

Pues dentro de un grupo llamado **Complementos**, encontramos la **tienda de Windows** para agregar aplicaciones a **Word** y trabajar en ellas, un ejemplo es el **traductor**.

Además podemos realizar consultas en **Wikipedia**, una enciclopedia web muy conocida. Así que para resolver inquietudes no tendremos que salir del documento, pues sólo basta con seleccionar la parte del texto o palabra a consultar, activar la herramienta y listo.



Cada vez iremos aprendiendo nuevas formas de utilizar el procesador de texto, por eso deben prestar mucha atención al desarrollo de cada una de las experiencias.



- Visita tu aula virtual y aprende más con el tutorial "Un mensaje más completo – Parte 1" código: 6-11-01 y "Un mensaje más completo – Parte 2" código: 6-11-02.

Manos a la obra 

Reto: "Un escrito más profesional"

Ingresa al aula virtual Virtualtek y descarga el recurso "**El verdadero valor del anillo**" código 06-11-03.



Luego, ubica dentro del aula virtual el recurso "**Un escrito más profesional**" código 06-11-04, descárgalo y sigue las instrucciones allí dadas para desarrollar de manera exitosa el reto propuesto.



Para no olvidar

Word ofrece la posibilidad de agregar aplicaciones, de manera similar a la Play Store de Google.

¿Qué aprendí?



1 Completa las siguientes frases teniendo en cuenta lo aprendido en la experiencia:

- a) La ficha **"Insertar"** de Word está formada por diferentes: _____
- b) EL grupo **"Páginas"** está formado por los comandos: _____ y _____
- c) El comando **"Vídeo en línea"** inserta videos desde: _____
- d) A través del grupo **"Ilustraciones"** se pueden insertar imágenes que se encuentran en: _____ y _____

2 Responde las siguientes preguntas:

a) ¿Cómo funciona el comando **Wikipedia**?

b) Describe los pasos para agregar una **aplicación** de la Tienda de Office.

c) De los comandos de la ficha **"Insertar"** estudiados en la experiencia, ¿Cuál te pareció más interesante? Explica por qué.





Para no olvidar

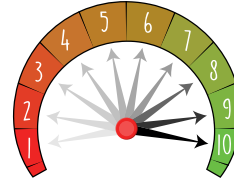
Word ofrece la posibilidad de agregar aplicaciones, de manera similar a la Play Store de Google.

¿Qué logré?

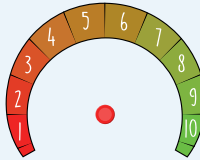


★ Dibuja la aguja del medidor en el nivel que consideres fue tu desempeño en esta experiencia.

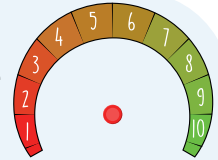
- 7-10: sé hacerlo fácilmente
- 4-6: hago pero se me dificulta
- 1-3: necesito ayuda para lograrlo



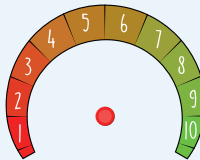
★ Reconozco la importancia del procesador de texto Word.



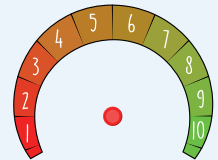
★ Identifico algunos comandos que forman parte de la ficha "Insertar".



★ Utilizo correctamente las herramientas disponibles en la ficha "Insertar".



★ Desarrollo de manera ordenada las actividades propuestas durante la experiencia.



Soy creativo



Con ayuda de tus padres **selecciona un tema que sea de tu interés** y en **Word** escribe mínimo **una página** relacionada con el mismo, **inserta** los recursos que consideres necesarios para que tus compañeros puedan entender más sobre lo que estás hablando.



Para reforzar



- Visita tu aula virtual y aprovecha los recursos que se encuentran en la sección "Para reforzar".

