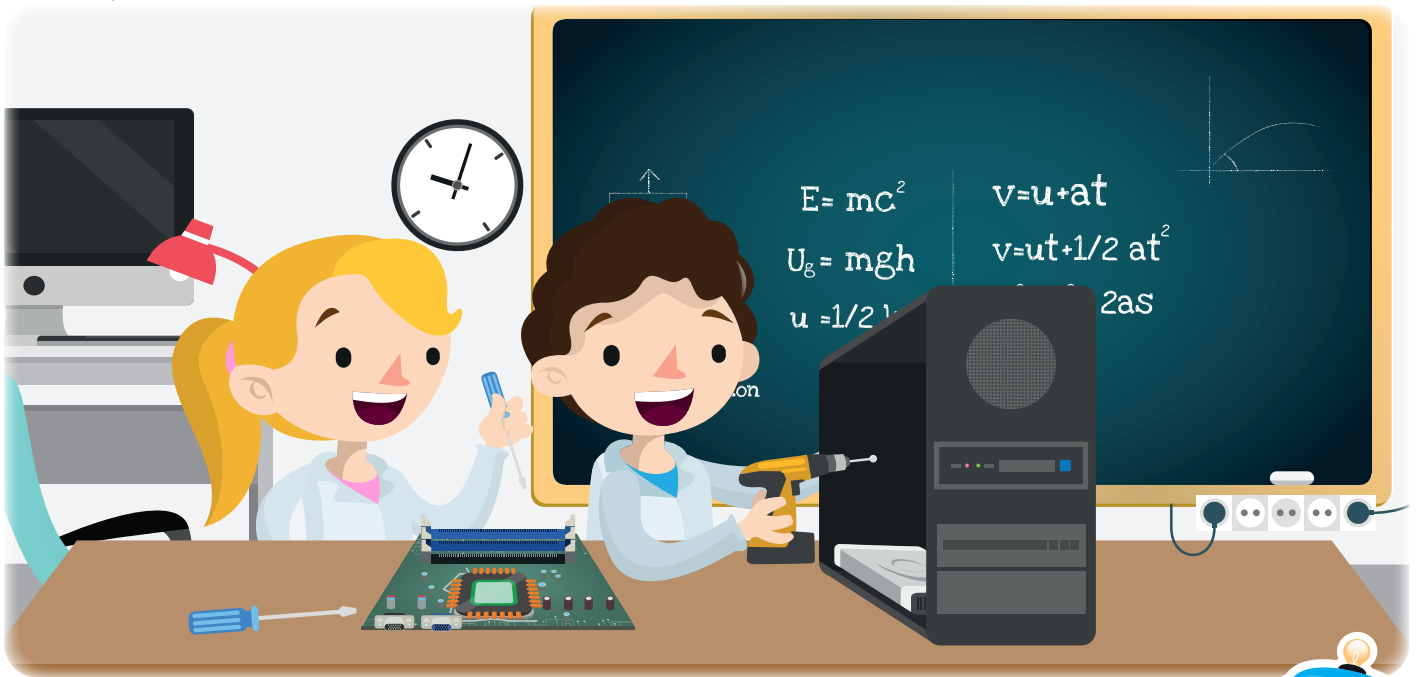
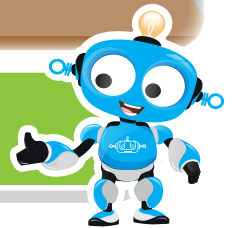


# El cerebro de mi computador: los dispositivos de procesamiento



Te has preguntado: ¿Cuál es el cerebro de tu computador?  
Esta experiencia te enseñará.



Nuestra meta



Conoceremos los dispositivos que le permiten al computador procesar la información.

¿Cómo lo haremos?



- 1 A través de una lectura y un video, recordaremos cómo el cerebro guarda información y nos permite recordarla nuevamente.
- 2 Junto a Ibor Bee, leeremos qué es y cuáles son los dispositivos de procesamiento.
- 3 En nuestra aula virtual, veremos un tutorial y jugaremos teniendo en cuenta lo aprendido.
- 4 Con varias actividades, aplicaremos los conceptos aprendidos.

Planifiquemos



Momento	Actividad	Recurso	Tiempo
Inicio experiencia IC 3-07	Nuestra meta, ¿Cómo lo haremos?	Libro	15 min
Recordemos	Lectura: "El cerebro humano, nuestro procesador"	Libro	5 min
	Actividad en el libro	Libro y lápiz	5 min
Aprendamos haciendo	Lectura: "Dispositivos de procesamiento"	Libro	10 min
	Tutorial virtual: "El procesador: cerebro de mi computador"	Virtualtek: Tutorial código IC 3-07-01	5 min
	Actividad virtual: "Ayudemos a lbor Bee con su computador"	Virtualtek: Actividad código IC 3-07-02	15 min
Puedo resolver	Reto: "Carrera de observación"	Libro, lápiz y computador	15 min
¿Qué aprendí?	Evaluación	Libro y lápiz	15 min
¿Qué logré?	Autoevaluación	Libro y colores	5 min
Soy creativo	construye	Libro, lápiz, ¼ de cartulina e impresora,	Flexible
Para reforzar	Visita virtual	Virtualtek	Flexible

Recordemos



## El cerebro humano, nuestro procesador

¿Sabes por qué nuestros **sentidos** captan todo en el entorno? Porque ellos van conectados a los nervios que están en todo nuestro **cuerpo**, permitiendo una conexión con las neuronas. Las neuronas son las células que están en nuestro **cerebro**.

Ellas reciben la información de los sentidos, la analizan y luego envían impulsos eléctricos a todo nuestro cuerpo para reaccionar según la situación; por ejemplo, si está haciendo frío, nuestro sentido del tacto envía la información a nuestro **cerebro** y éste imparte órdenes a nuestras extremidades para solucionar la situación cubriéndonos con un abrigo. Nuestro **cerebro** es quien procesa la **información** y la analiza para tomar las decisiones y ordenar a todas las partes de nuestro cuerpo lo que deben hacer.



Ten el valor de:

Transmitir siempre mensajes positivos. Esto favorece las relaciones entre niños, niñas y adultos.



### Actividad

Teniendo en cuenta la lectura, **"El cerebro humano, nuestro procesador"**, responde:

1 ¿Qué actividades te permite realizar tu cerebro?

-----  
-----  
-----

2 Imagina, ¿qué pasaría si los seres humanos no tuvieran cerebro? Escribe tus conclusiones.

-----  
-----  
-----

Aprendamos haciendo

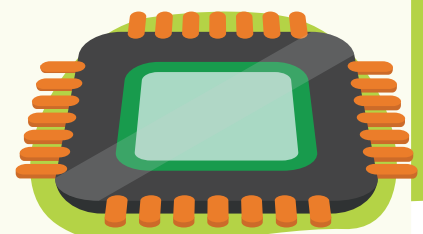


## Dispositivos de procesamiento

Los dispositivos de **procesamiento** son los elementos del computador encargados de realizar el trabajo más difícil: procesar los datos que introduce el usuario para analizarlos y luego entregar un resultado.

Para conocer la ubicación de estos elementos, es necesario ir al interior del computador ya que es allí donde se encuentran.

Los dispositivos que intervienen en el **procesamiento** del computador son: **el procesador, la tarjeta madre y la memoria RAM.**



Para no olvidar

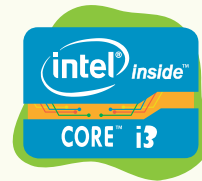
El cerebro humano tiene aproximadamente 100 mil millones de neuronas, cifra que representa 15 veces la población mundial.



El procesador es el dispositivo de **procesamiento** más importante, es el cerebro del computador y se encarga básicamente de recibir los datos ingresados por el usuario a través de los dispositivos de entrada, analizarlos y realizar con ellos los cálculos correspondientes, a esto se le conoce como **“procesar los datos”**. Luego el procesador envía nueva información a los dispositivos de salida para entregársela al usuario.

Cuando hablamos de **“velocidad del procesador”**, estamos hablando del número máximo de operaciones por segundo que puede ejecutar. Por lo general, cuanto mayor es el número, más rápido es el **procesador** y mayor es su capacidad, permitiendo que nuestro computador realice más y mejores tareas en menor tiempo.

Existen dos grandes empresas que fabrican procesadores: **INTEL** y **AMD**. Normalmente, nuestro computador tiene un **“sticker”** para identificar cual es la marca de procesador que utiliza.



- Visita tu aula virtual y consulta el video **“El procesador: cerebro de mi computador”** código: IC 3-07-01.
- Luego desarrolla la actividad virtual **“Ayudemos a Ibor Bee con su computador”** código: IC 3-07-02.

Puedo resolver 

## Reto: “Carrera de observación”

Realiza la siguiente **“carrera de observación”** en tu computador y resuelve.

1 Identifica qué clase de **procesador** posee tu computador.

Marca del procesador: Intel ( ) AMD ( )

¿Sabías que?

INTEL (Integrated Electronics Corporation) es el mayor fabricante de circuitos integrados del mundo. Fue fundado el 18 de julio de 1968.



- Enciende tu computador y da clic derecho sobre la barra de tareas. Selecciona Administrador de Tareas.



En la ventana que aparece, busca la pestaña Rendimiento.

Observa ahora, cuántos núcleos tiene tu computador.

1 ( ) 2 ( ) 3 ( ) Más de tres núcleos ( )

¿Qué aprendí?



- Con tus palabras, escribe qué es un **procesador**:

-----  
 -----

- ¿Qué significa **CPU**?

-----  
 -----

- Completa las frases con las palabras del cuadro:

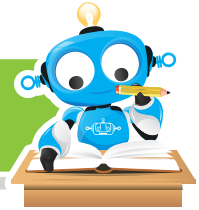
Tarjeta Madre - Memorias - Procesador

a. Las ----- son dos, RAM y ROM.

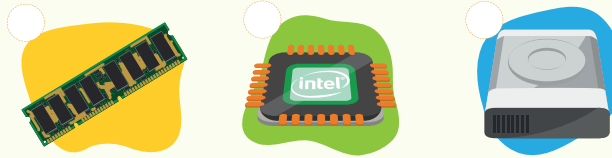
b. El ----- está conectado a la -----

¿Sabías que?

Los smartphone también cuentan con procesadores potentes que permiten desarrollar tareas similares a los computadores.



4 Con un ✓ señala la imagen que corresponda a un **procesador**.



¿Qué logré?



★ Evalúa tu desempeño en la experiencia, colorea los semáforos de acuerdo a la siguiente pauta:

- Sé hacerlo fácilmente →
- Lo hago pero se me dificulta →
- Necesito ayuda para lograrlo →



★ Identifico el cerebro como procesador del cuerpo humano y el procesador como cerebro del computador.



★ Explico a mis compañeros lo aprendido sobre dispositivos de procesamiento.



★ Defino qué es un dispositivo de procesamiento y cuáles son.



★ Aplico los conocimientos aprendidos en las actividades y logro resolverlas sin dificultades.



Soy creativo



Con ayuda de tus padres, tómale fotografías a tu computador, imprímelas y pégalas en un cuarto de cartulina. Escribe qué tipo de computador es (**portátil o de mesa**), la marca, el tipo de **procesador** y cuántos **núcleos** posee. Puedes exponer a tus compañeros la información recolectada.

Para reforzar



- Visita tu aula virtual y aprovecha los recursos que se encuentran en la sección "Para reforzar".