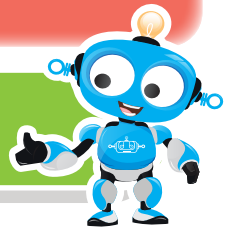


## Recibiendo respuestas de mi computador a través de sus dispositivos de salida



¿Cómo recibes la información de tu computador? En esta experiencia aprenderás. ¡Prepárate!



Nuestra meta



Conoceremos cuáles son los dispositivos de salida del computador y cómo funcionan.

¿Cómo lo haremos?



- 1 Junto a Ibor Bee, estudiaremos las partes de nuestro cuerpo que sirven para expresar nuestras ideas.
- 2 Con ayuda de un tutorial virtual, aprenderemos más sobre los dispositivos de salida.
- 3 Jugaremos en nuestra aula virtual con Ibor Bee, empacando los dispositivos de salida en una caja.
- 4 Con diversas actividades reforzaremos el conocimiento y uso adecuado de los dispositivos de salida.

Planifiquemos



| Momento                    | Actividad  | Recurso                                 | Tiempo   |
|----------------------------|--|---|----------|
| Inicio experiencia IC 3-06 | Nuestra meta, ¿Cómo lo haremos?                                    | Libro                                   | 15 min   |
| Recordemos                 | Lectura: "¿Cómo me expreso?"                                       | Libro                                   | 5 min    |
|                            | Actividad en el libro  | Libro, lápiz y borrador                 | 5 min    |
| Aprendamos haciendo        | Lectura: "Dispositivos de salida"                                  | Libro                                   | 10 min   |
|                            | Tutorial virtual: "Dispositivos de salida"                         | Virtualtek: Tutorial código IC 3-06-01  | 10 min   |
|                            | Actividad virtual: "Con Ibor, organizo los dispositivos de salida" | Virtualtek: Actividad código IC 3-06-02 | 10 min   |
| Puedo resolver             | Reto: "Adivina quién soy"  | Papel, tijeras y lápiz                  | 20 min   |
| ¿Qué aprendí?              | Evaluación   | Libro y lápiz                           | 10 min   |
| ¿Qué logré?                | Autoevaluación   | Libro y colores                         | 5 min    |
| Soy creativo               | Construye  | Computador, impresora y hojas blancas   | Flexible |
| Para reforzar              | Visita virtual   | Virtualtek                              | Flexible |

Recordemos



### ¿Cómo me expreso?

"El ser humano se expresa de **muchas maneras**: con su boca dice palabras, con sus manos escribe, pinta y crea obras de arte, y con sus gestos, muchas veces, **expresa emociones**". Esto leyó Ibor Bee en un libro que encontró en la biblioteca. Pensó: "y entonces, ¿cómo los **computadores** pueden ayudar a los seres humanos a **expresarse**?"

Cuando la persona escribe algo en el **computador**, la pantalla le muestra lo que ha escrito; cuando utiliza el parlante, escucha los sonidos que ha grabado, y la impresora le entrega el trabajo escrito en hojas de papel. "¡Fantástico!", pensó Ibor, "nuestro cuerpo, tiene muchas formas de **comunicarse**, al igual que nuestro **computador**".





Ten el valor de:

Expresar tus sentimientos con amor y respeto hacia los demás.

Actividad

Teniendo en cuenta que las partes de nuestro cuerpo como manos, pies, rostro y boca, nos ayudan a expresar nuestras ideas, escribe en el cuadro cuál parte de tu cuerpo usas para realizar las siguientes acciones.

| Acciones   | Parte del cuerpo que uso |
|--|--------------------------|
| Leer una carta en voz alta                         |                          |
| Decir palabras a otra persona                      |                          |
| Golpear el balón de fútbol en tu clase de deportes |                          |
| Dar un abrazo a tu mejor amigo                     |                          |
| Pedir la palabra en clase                          |                          |
| Cantar una canción                                 |                          |

Aprendamos haciendo



### Dispositivos de salida

El **computador** nos presenta la **información** a través de sus **dispositivos de salida**, estos toman la **información** del cerebro del computador en forma de datos y nos la entregan en forma de imágenes, sonidos e impresiones en papel. Algunos **dispositivos de salida** más utilizados son:

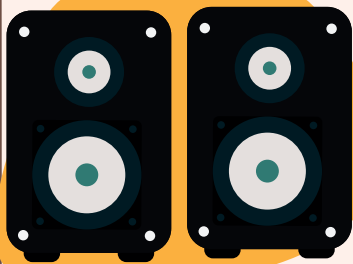
- ★ La **pantalla** o **monitor** es el **dispositivo de salida** más importante, nos muestra los datos o la **información** en forma de imágenes. Se conecta a la **CPU** mediante un cable de datos y también necesita conectarse a la **corriente eléctrica** para funcionar. En los **computadores** portátiles, la pantalla está unida al resto del equipo.

Para no olvidar

Las impresoras llamadas "multifuncionales" pueden realizar cuatro funciones: imprimir, fotocopiar, escanear y además servir como Fax.



★ La **impresora** nos permite obtener la **información** en forma de textos o gráficos impresos en papel, utilizando cartuchos de tinta o **tecnología** de impresión por láser. Hoy día existe gran variedad de impresoras, siendo las más comunes las "**multifuncionales**".



★ Los **parlantes** son **dispositivos** que amplifican los sonidos que se reproducen en nuestro **computador**. Se conectan mediante cables, que permiten la **transmisión** de las ondas sonoras y de la corriente eléctrica. Normalmente el conector para insertar los **parlantes** en la CPU es de color verde. Actualmente se encuentran variados estilos y modelos de parlantes, incluso con **conexión bluetooth** y **WiFi**.

★ Los **auriculares** tienen la misma función de los **parlantes**, es decir, reproducir el **sonido**, pero su forma facilita que sean usados directamente en los oídos, para que escuche solo el usuario sin molestar a los demás. Algunos auriculares tienen **incorporado** el **micrófono**.



virtualek

- Visita tu aula virtual y observa el video "**Dispositivos de salida**" código: IC 3-06-01.
- Luego diviértete con la actividad virtual "**Con Ibor, organizo los dispositivos de salida**" código: IC 3-06-02.

Puedo resolver



## Reto: "Adivina quién soy"

Recorta tarjetas pequeñas de papel y escribe los nombres de todos los **dispositivos del computador**, un nombre en cada tarjeta. Luego, en equipos de 4 personas, jueguen la dinámica ¡Adivina quién soy!

¿Sabías que?

Como cuidado especial, debes mantener una distancia de 50 a 60 centímetros entre la pantalla y tus ojos.



Cada equipo elegirá un líder, el cual debe leer en secreto una de las tarjetas y, sólo con mímica, tratará de que su grupo adivine el nombre del **dispositivo de salida**. De la misma forma deberán hacerlo todos los equipos y ganará el grupo que más aciertos tenga.



¿Qué aprendí?



- 1 Escribe en los espacios, el **dispositivo de salida** correspondiente.
  - a. Permite imprimir la información de tu computadora, pero en tamaños más grandes  
\_\_\_\_\_
  - b. Estos dispositivos te ayudan a escuchar los sonidos que emite tu computador  
\_\_\_\_\_
  - c. Los \_\_\_\_\_ tienen la misma función de los parlantes, pero solo pueden ser escuchados por una sola persona.
- 2 En la sopa de letras encuentra 6 dispositivos de salida.



|   |   |   |   |   |   |   |   |   |   |   |
|---|---|---|---|---|---|---|---|---|---|---|
| P | A | R | L | A | N | T | E | S | D | E |
| S | E | R | A | L | U | C | I | R | U | A |
| P | T | E | C | L | A | D | O | I | O | R |
| L | A | A | S | C | E | N | D | E | M | O |
| O | G | N | C | O | T | E | N | M | O | S |
| T | A | E | T | A | E | I | V | I | U | E |
| T | T | U | T | A | V | O | Q | L | S | R |
| E | O | A | N | E | L | L | E | I | E | P |
| R | S | E | L | L | E | L | A | A | S | M |
| V | I | D | E | O | B | E | A | M | A | I |

¿Sabías que?

Dispositivo, del latín dispositus ("dispuesto"), es una máquina o sistema que cumple con determinadas acciones.



¿Qué logré?



★ Evalúa tu desempeño en la experiencia, colorea los semáforos de acuerdo a la siguiente pauta:

- Sé hacerlo fácilmente →
- Lo hago pero se me dificulta →
- Necesito ayuda para lograrlo →



★ Entiendo qué es un dispositivo de salida y cómo funciona.



★ Identifico las características que tienen los dispositivos de salida.



★ Diferencio los dispositivos de salida de los dispositivos de entrada.



★ Tengo cuidado al manipular cada uno de los dispositivos de salida.



Soy creativo



Con ayuda de tus padres, elabora una cartelera sobre la película infantil que más te guste. En ella debes escribir un título relacionado con el tema de la película. En **Internet**, consulta fotos e imágenes de los protagonistas de tu película, imprímelas y organiza tu cartelera. Puedes imprimir imágenes a color y otras en blanco y negro. Luego presenta la cartelera a tus compañeros en el aula y explica la forma como lograste imprimir la **información**.



Para reforzar



- Visita tu aula virtual y aprovecha los recursos que se encuentran en la sección "Para reforzar".